

Kommunale Richtplanung

RICHTPLAN VERKEHR UND MOBILITÄT
Teil Fusswege

1:10'000

Von der Gemeindeversammlung festgesetzt am

Namens der Gemeindeversammlung
Der Präsident: Beat Nüsch
Der Schreiber: Felix Oberhandl

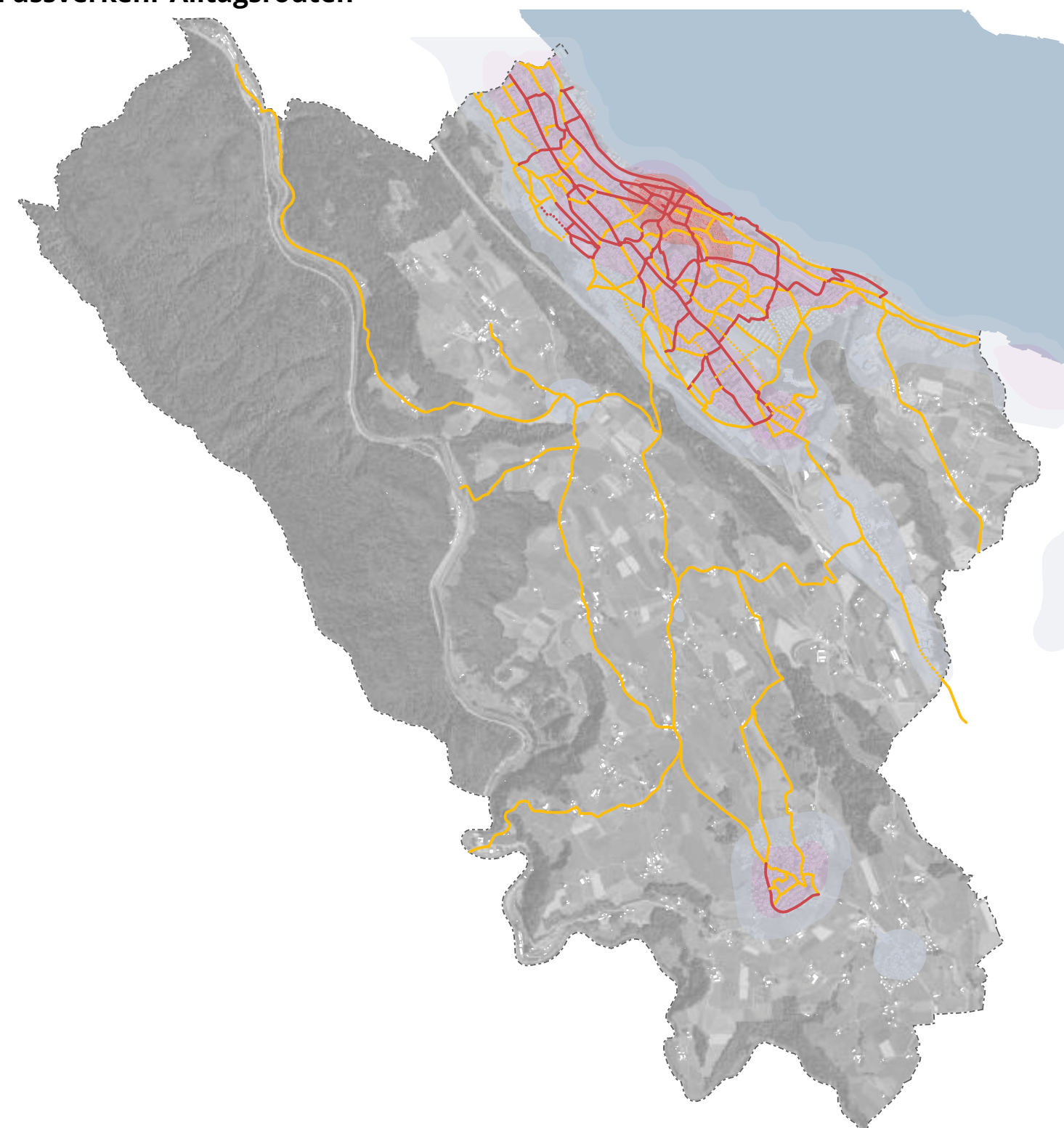
Von der Baudirektion genehmigt am

Für die Baudirektion: BDV-Nr.

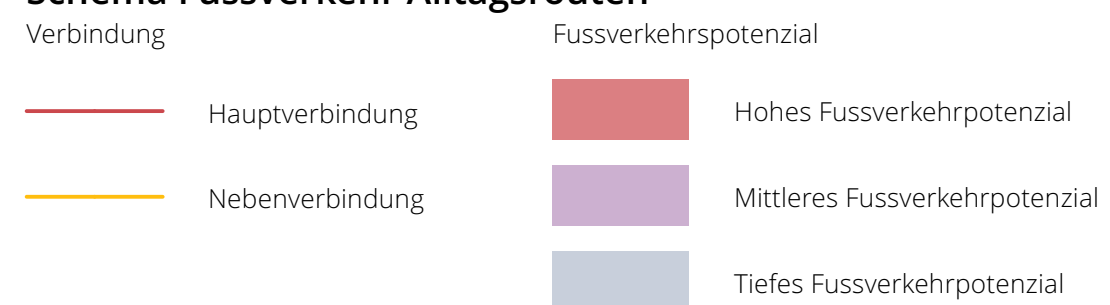
**SUTER
VON KÄNEL
WILD**
Planer und Architekten AG
Förstliackerstrasse 30, 8005 Zürich
+41 44 315 13 90, www.skw.ch

31010 - 25.11.2024

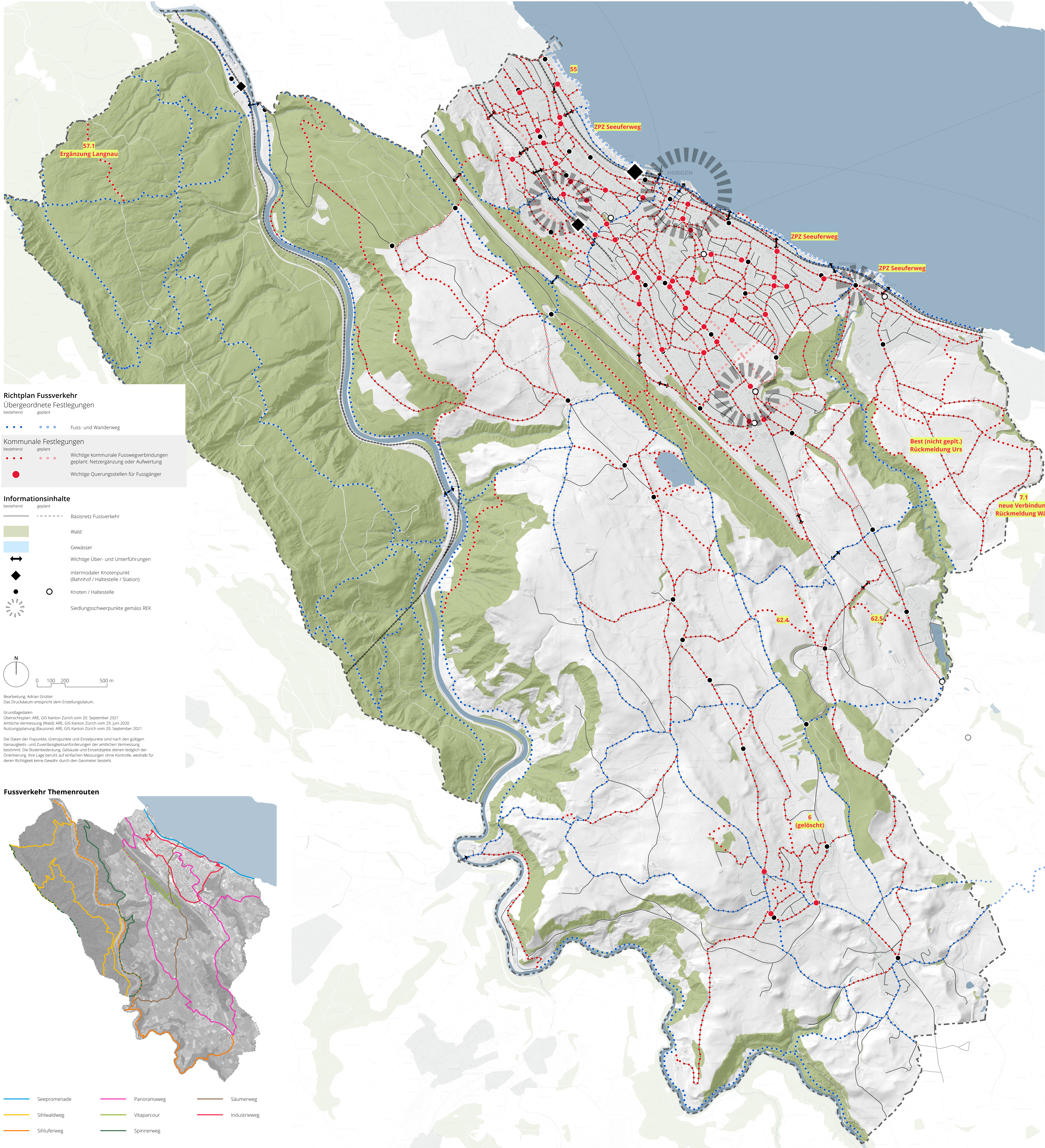
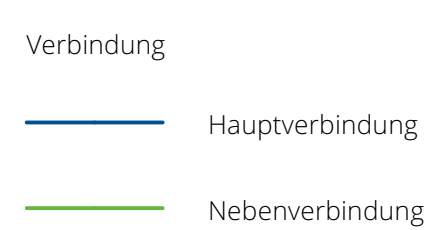
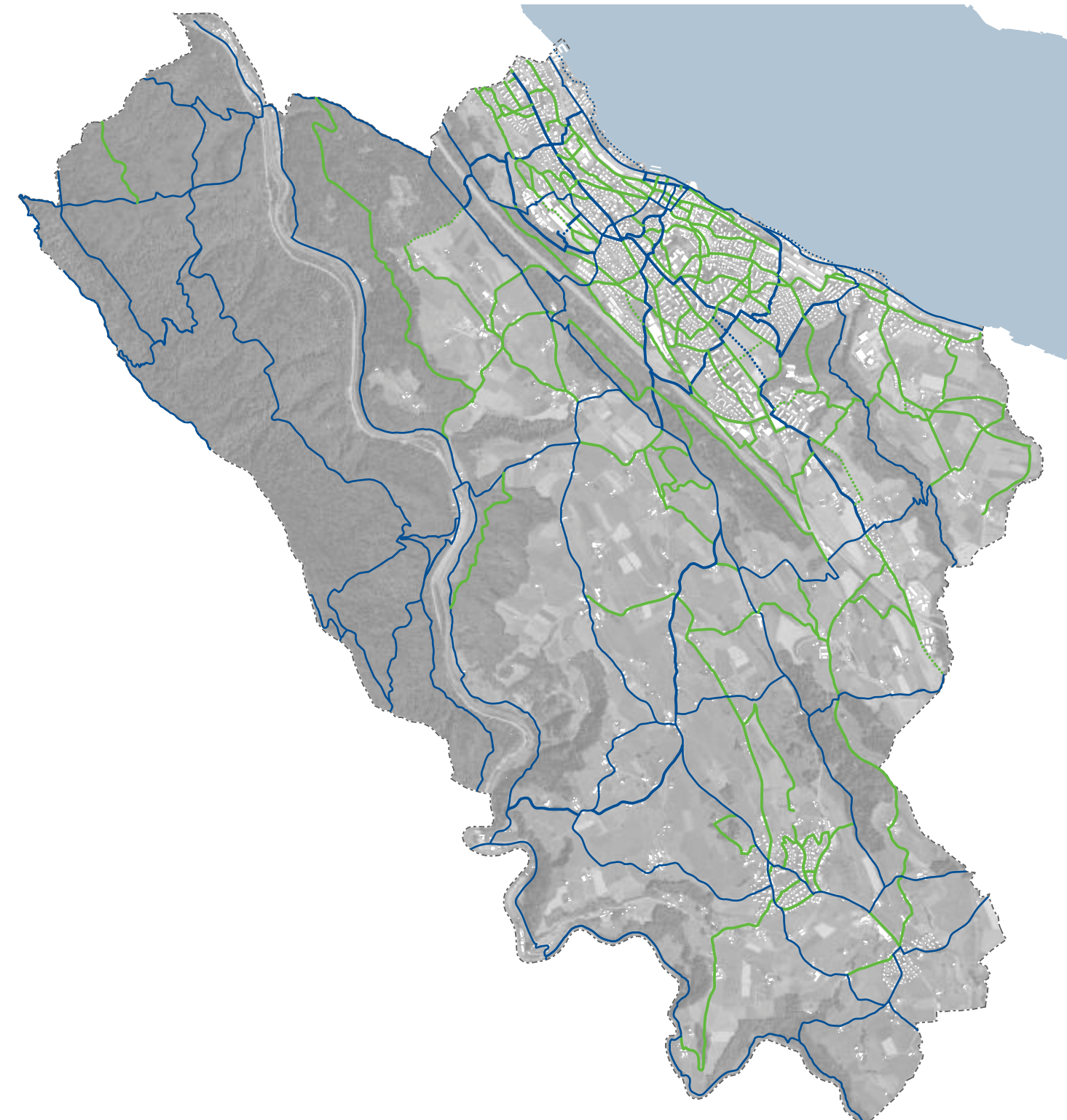
Fussverkehr Alltagsrouten



Schema Fussverkehr Alltagsrouten

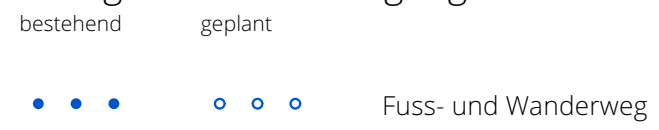


Fussverkehr Freizeitrouten

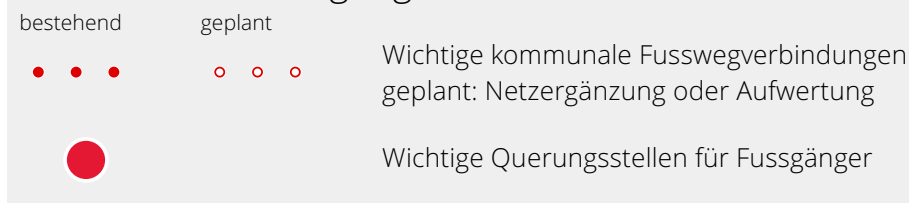


Richtplan Fussverkehr

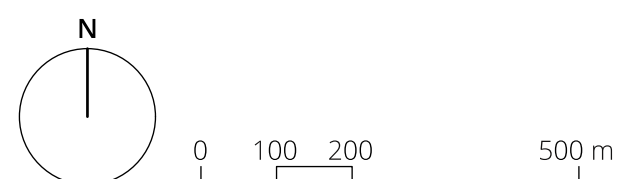
Übergeordnete Festlegungen



Kommunale Festlegungen



Informationsinhalte

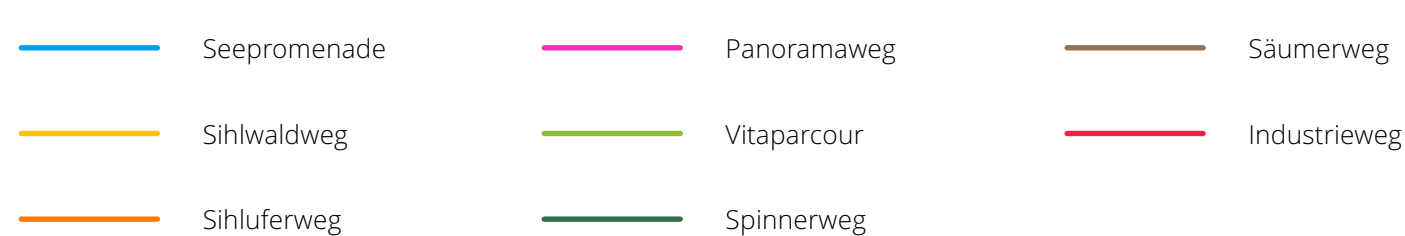
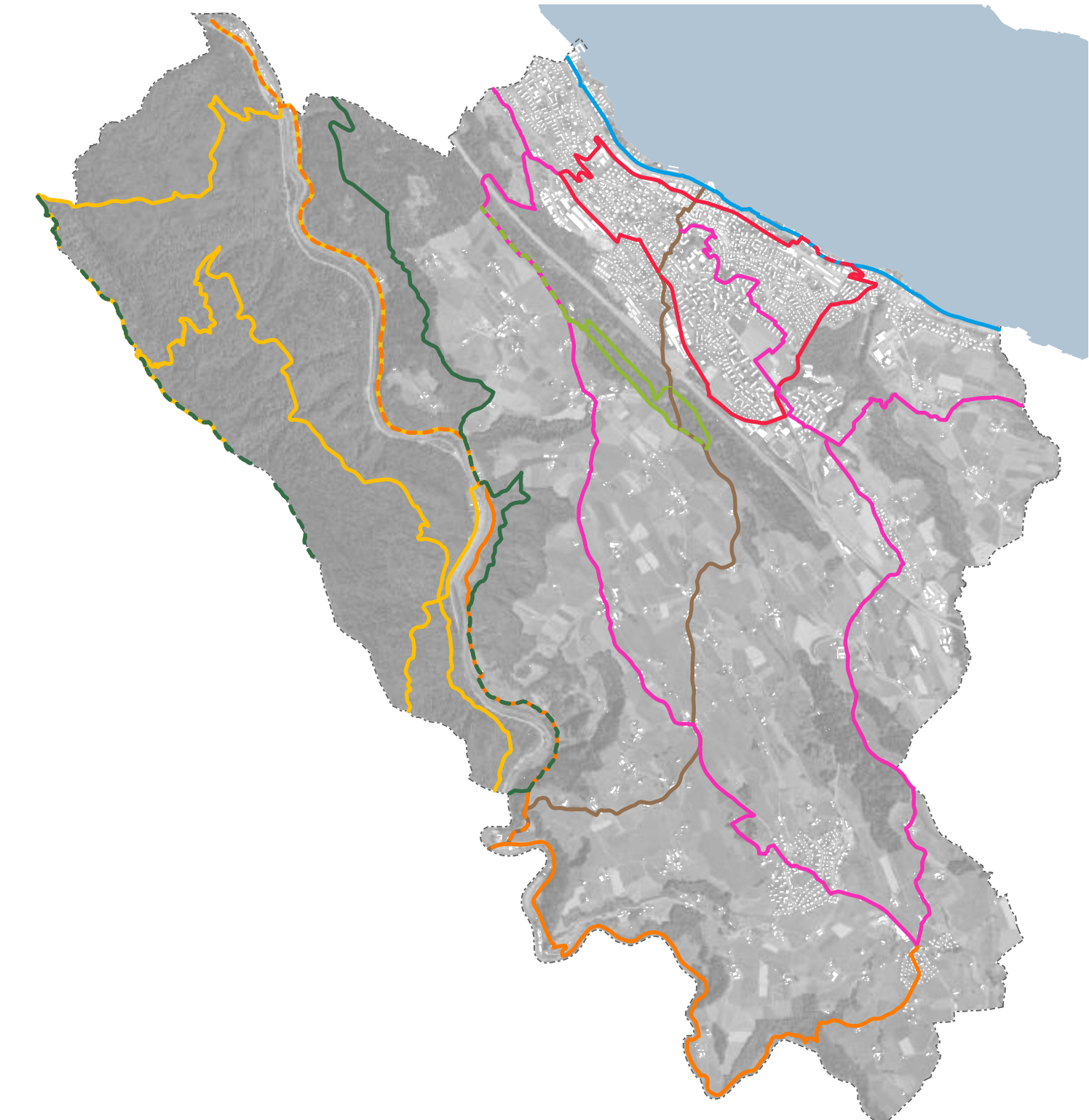


Bearbeitung: Adrian Grotter
Das Druckdatum entspricht dem Erstellungsdatum.

Grundlagendaten
Übersichtspläne: ARE, GIS Kanton Zürich vom 20. September 2021
Amtliche Vermessung (Wald): ARE, GIS Kanton Zürich vom 29. Juni 2020
Nutzungsplanung (Bauzonen): ARE, GIS Kanton Zürich vom 20. September 2021

Die Daten der Fixpunkte, Grenzpunkte und Einzelpunkte sind nach den gültigen Genauigkeits- und Zuverlässigkeitsanforderungen der amtlichen Vermessung bestimmt. Die Bodenbedeckung, Gebäude und Einzelobjekte dienen lediglich der Orientierung. Ihre Lage beruht auf einfachen Messungen ohne Kontrolle, weshalb für deren Richtigkeit keine Gewähr durch den Geometer besteht.

Fussverkehr Themenrouten



57.1
Ergänzung Langnau

55
ZPZ Seeuferweg

ZPZ Seeuferweg

ZPZ Seeuferweg

Best (nicht gepl.)
Rückmeldung Urs

7.1
neue Verbindung
Rückmeldung Wädli

62.4

62.5

6
(gelöscht)

Kommunale Richtplanung

RICHTPLAN VERKEHR UND MOBILITÄT

Teil Velorouten und Reitwege
1:10'000

Von der Gemeindeversammlung festgesetzt am

Namens der Gemeindeversammlung
Der Präsident: Beat Nüesch
Der Schreiber: Felix Oberhandl

Von der Baudirektion genehmigt am

Für die Baudirektion: BDN-Nr.

**SUTER
VON KÄNEL
WILD**
Planer und Architekten AG
Forstbuckstrasse 30, 8005 Zürich
+41 44 315 13 90, www.skw.ch

31010 - 25.11.2024

Richtplan Veloverkehr

Übergeordnete Festlegungen

- | | | |
|------|------|-----------------------|
| ◆◆◆◆ | ◆◆◆◆ | Veloroute |
| ◆◆◆◆ | ◆◆◆◆ | Veloparkierungsanlage |

Kommunale Festlegungen

- | | | |
|------|------|---|
| ◆◆◆◆ | ◆◆◆◆ | Veloroute: Aufwertung / Netzergänzung |
| ◆◆◆◆ | ◆◆◆◆ | priorisierte Verbindungen möglichst abseits der Hauptverkehrsströme |
| ◆◆◆◆ | ◆◆◆◆ | öffentliche Veloparkierungsanlage |
| ◆◆◆◆ | ◆◆◆◆ | Gebiet mit gesteigerter Erholungsnutzung für Bike-Aktivitäten |

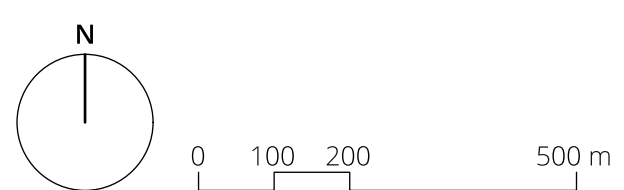
Richtplan Reitwege

Kommunale Festlegungen

- | | | |
|------|------|---------|
| ◆◆◆◆ | ◆◆◆◆ | Reitweg |
|------|------|---------|

Informationsinhalte

- Basisnetz Veloverkehr
- Wald
- Gewässer
- Bauzone
- ⊙ Reithof, Reitstall, Pferdepension
- ◆ Bahnhof / Station
- ☀ Siedlungsschwerpunkte gemäss REK



Bearbeitung: Adrian Grütter
Das Druckdatum entspricht dem Erstellungsdatum.

Grundlagendaten
Übersichtsplan ARE, GIS Kanton Zürich vom 20. September 2021
Amtliche Vermessung (Wald): ARE, GIS Kanton Zürich vom 29. Juni 2020
Nutzungsplanung (Bauzone): ARE, GIS Kanton Zürich vom 20. September 2021

Die Daten der Fixpunkte, Grenzpunkte und Einzelpunkte sind nach den gültigen Genauigkeits- und Zuverlässigkeitsanforderungen der amtlichen Vermessung bestimmt. Die Bodenbedeckung, Gebäude und Einzelobjekte dienen lediglich der Orientierung. Ihre Lage beruht auf einfachen Messungen ohne Kontrolle, weshalb für deren Richtigkeit keine Gewähr durch den Geometer besteht.

Kommunale Richtplanung

RICHTPLAN VERKEHR UND MOBILITÄT

Teil motorisierter Individualverkehr
1:10'000

Von der Gemeindeversammlung festgesetzt am

Namens der Gemeindeversammlung
Der Präsident: Beat Nüsch
Der Schreiber: Felix Oberhärdli

Von der Baudirektion genehmigt am

Für die Baudirektion: BDV-Nr.

31010 - 25.11.2024

**SUTER
VON KÄNEL
WILD**
Planer und Architekten AG
Foschtalstrasse 30, 8005 Zürich
+41 44 315 13 90, www.skw.ch

Richtplan motorisierter Individualverkehr Übergeordnete Festlegungen

bestehend	geplant	
		Hochleistungsstrasse (HLS)
		Tunnel Hochleistungsstrasse
		Anschluss
		Hauptverkehrsstrasse/ Verbindungsstrasse
		Bei Ersatz Abklassierung Hauptverkehrsstrasse zu kommunaler Verbindungsstrasse
		Parkierung im öffentlichen Interesse
		Umgestaltung Strassenraum 65,65

Kommunale Festlegungen

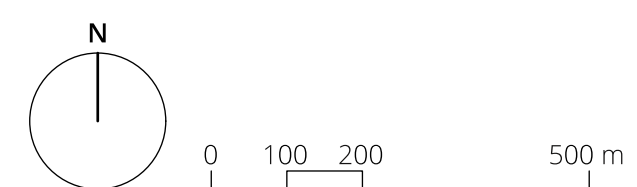
bestehend	geplant	
		Kommunale Verbindungsstrasse
		Sammelstrasse
		Erschliessungsstrasse (Groberschliessungsnetz)
		Parkierung im öffentlichen Interesse
		temporäre / saisonal genutzte Parkierung im öffentlichen Interesse
		Strassenraumgestaltung 51,16

Kommunaler Orientierungsinhalt

Strassenraumgestaltung auf übergeordneter Strasse (Absicht Gemeinde)

Informationsinhalte

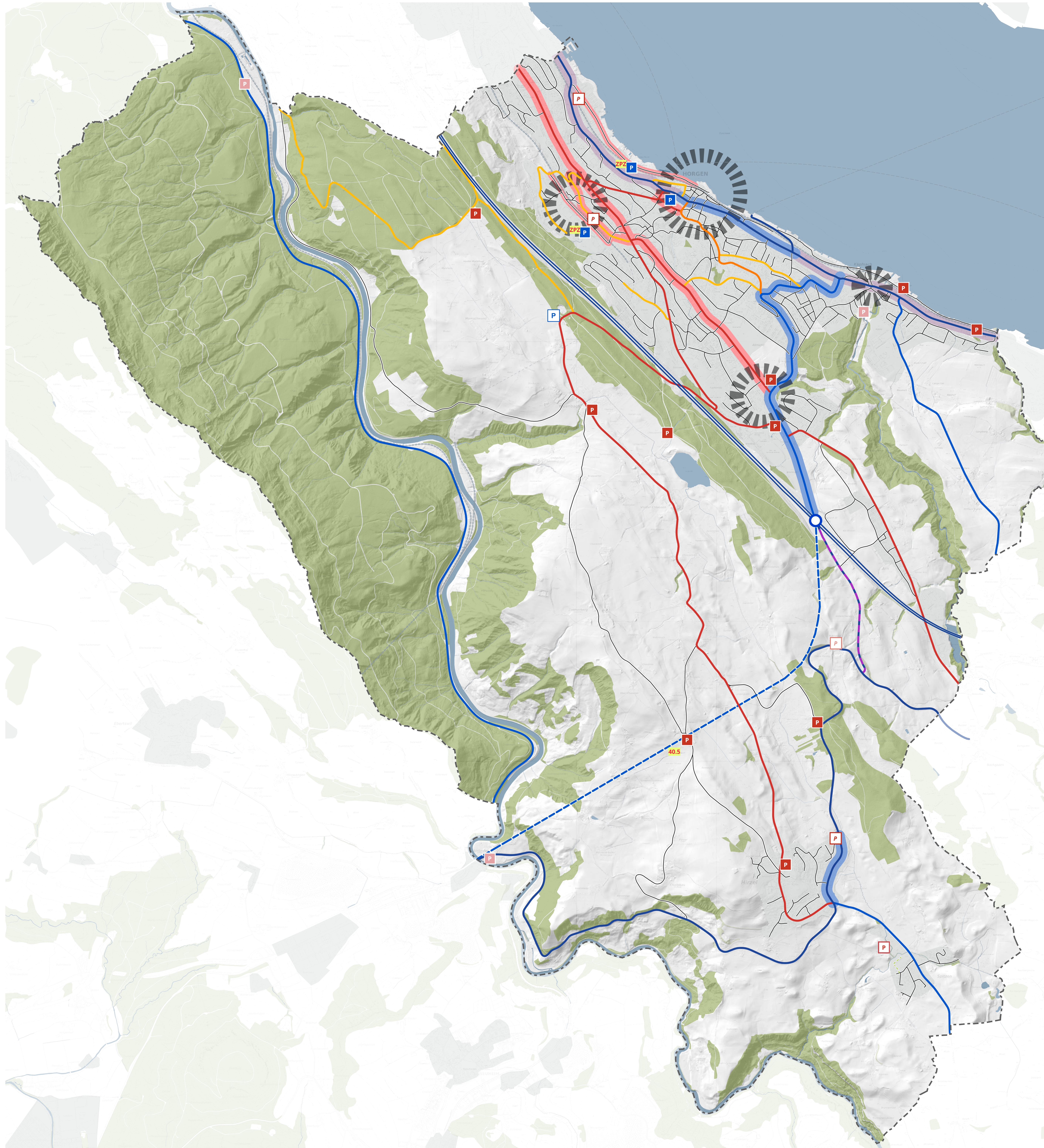
	Feinerschliessungsnetz (Technische Anforderungen gem. Verkehrserschliessungsverordnung)
	Wald
	Gewässer
	Bauzone
	Siedlungsschwerpunkte gemäss REK



Bearbeitung: Adrian Grütter
Das Druckdatum entspricht dem Erstellungsdatum.

Grundlagendaten
Übersichtsplan: ARE, GIS Kanton Zürich vom 20. September 2021
Amtliche Vermessung (Wald): ARE, GIS Kanton Zürich vom 29. Juni 2020
Nutzungsplanung (Bauzone): ARE, GIS Kanton Zürich vom 20. September 2021

Die Daten der Fixpunkte, Grenzpunkte und Einzelpunkte sind nach den gültigen Genauigkeits- und Zuverlässigkeitsanforderungen der amtlichen Vermessung bestimmt. Die Bodenbedeckung, Gebäude und Einzelobjekte dienen lediglich der Orientierung. Ihre Lage beruht auf einfachen Messungen ohne Kontrolle, weshalb für deren Richtigkeit keine Gewähr durch den Geometer besteht.



Kommunale Richtplanung

RICHTPLAN VERKEHR UND MOBILITÄT

Teil öffentlicher Verkehr
1:10'000

Von der Gemeindeversammlung festgesetzt am

Namens der Gemeindeversammlung
Der Präsident: Beat Nüsch
Der Schreiber: Felix Oberhänsli

Von der Baudirektion genehmigt am

Für die Baudirektion: BOV-Nr.

31010 - 25.11.2024

**SUTER
VON KÄNEL
WILD**
Planer und Architekten AG
Foslihubstrasse 30, 8005 Zürich
+41 44 315 13 90, www.skw.ch

Öffentlicher Verkehr
Übergeordnete Festlegungen

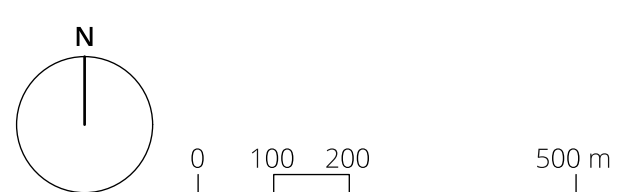
- | bestehend | geplant | |
|-----------|---------|---|
| | | Bahnlinie mit Bahnhof / Haltestelle / Station |
| | | Bahntunnel doppel- oder mehrspurig |
| | | Bahntunnel einspurig |
| | | Schiffahrtslinie mit Hafen / Anlegestelle |
| | | Verbindung Horgen Zentrum - Horgen Oberdorf 59.3, 36.5 |

Kommunale Festlegungen

- | bestehend | geplant | |
|-----------|---------|--|
| | | Intermodaler Knotenpunkt I (Umsteigeknoten Fern-/Regionalverkehr - Lokalverkehr, Erschliessungsgüteklasse A) |
| | | Intermodaler Knotenpunkt II (Umsteigeknoten Regionalverkehr - Lokalverkehr, Erschliessungsgüteklasse A) |
| | | Intermodaler Knotenpunkt III (Erschliessungsgüteklasse C) |
| | | Haltestelle |
| | | Buskorridore |
| | | Gebiete mit erhöhtem Koordinationsbedarf mit den Nachbargemeinden |
| | | Gebiet mit angestrebter Erschliessungsgüteklasse A |
| | | Gebiet mit angestrebter Erschliessungsgüteklasse B |
| | | Gebiet mit angestrebter Erschliessungsgüteklasse C |
| | | Gebiet mit angestrebter Erschliessungsgüteklasse D |
| | | Gebiet mit angestrebter Erschliessungsgüteklasse E |

Informationsinhalte

- Wald
- Gewässer
- Bauzone
- Siedlungsschwerpunkte gemäss REK
- Wichtige Zielorte (übergeordnet / bestehend / geplant)



Bearbeitung: Adrian Grütter
Das Druckdatum entspricht dem Erstellungsdatum.

Grundlagedaten
Übersichtsplan: ARE, GIS Kanton Zürich vom 20. September 2021
Ämliche Vermessung (Wald): ARE, GIS Kanton Zürich vom 29. Juni 2020
Nutzungsplanung (Bauzone): ARE, GIS Kanton Zürich vom 20. September 2021

Die Daten der Fixpunkte, Grenzpunkte und Einzelpunkte sind nach den gültigen Genauigkeits- und Zuverlässigkeitsanforderungen der amtlichen Vermessung bestimmt. Die Bodenbedeckung, Gebäude und Einzelobjekte dienen lediglich der Orientierung. Ihre Lage beruht auf einfachen Messungen ohne Kontrolle, weshalb für deren Richtigkeit keine Gewähr durch den Geometer besteht.

