

Teilrevision Zonenplan
Zufahrt Vorderi Höchi, Hirzel

ZONENPLAN (AUSSCHNITT)

1:5000

Entwurf

Von der Gemeindeversammlung festgesetzt am

Namens der Gemeindeversammlung
Der Präsident:

Der Schreiber:

Von der Baudirektion genehmigt am

Für die Baudirektion:

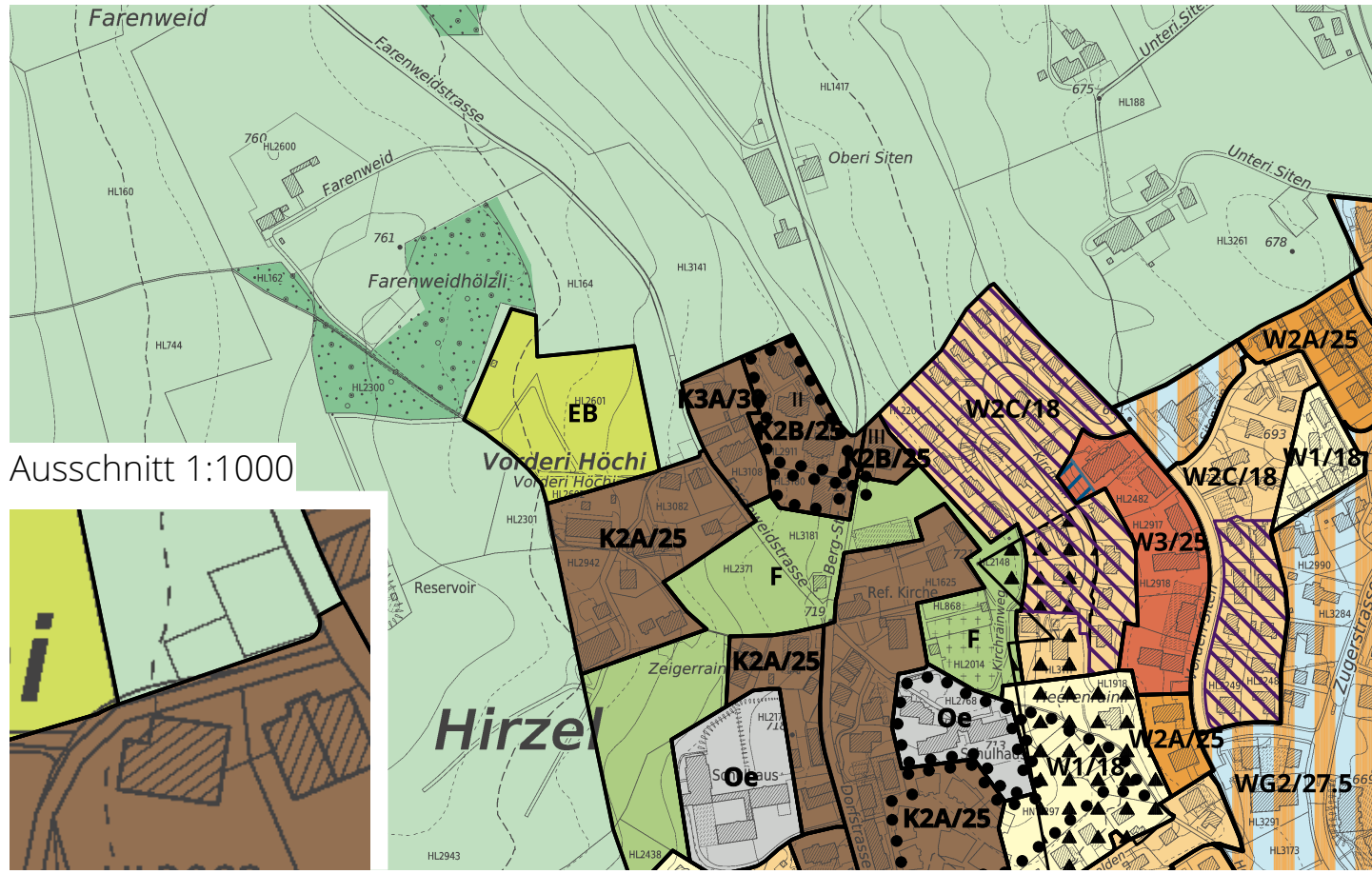
BDV-Nr.

**SUTER
VON KÄNEL
WILD**

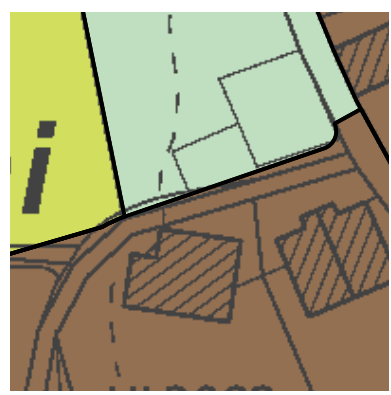
Planer und Architekten AG

Förrlibuckstrasse 30, 8005 Zürich
+41 44 315 13 90, www.skw.ch

Zonenplan rechtskräftig



Ausschnitt 1:1000



Festlegungen

Nutzungsmaß: Überbauungsziffer

Zone	Beschreibung	Empfindlichkeitsstufe (ES)
K3A/30	Kernzone A, 3 Geschosse	III
K2A/25	Kernzone A, 2 Geschosse	III
K2B/25	Kernzone B, 2 Geschosse	II/III
W3/25	Wohnzone, 3 Geschosse	II
W2A/25	Wohnzone A, 2 Geschosse	II
W2B/20	Wohnzone B, 2 Geschosse	II
W2C/18	Wohnzone C, 2 Geschosse	II
W1/18	Wohnzone, 2 Geschosse	II
WG2/27.5	Wohn- und Gewerbezone, 2 Geschosse	III

Nutzungsmaß: -

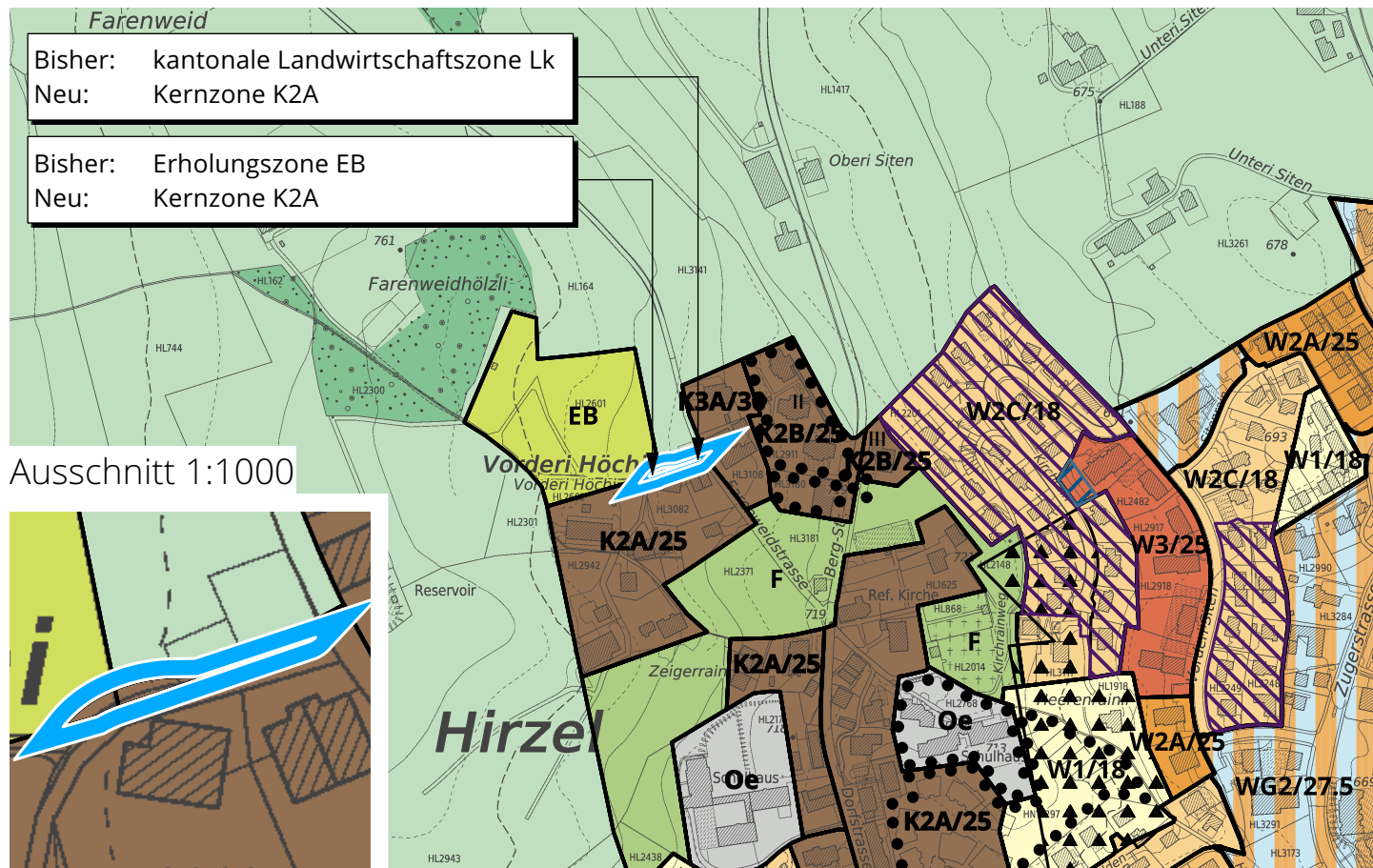
Oe	Zone für öffentliche Bauten	II
F	kommunale Freihaltezone	-
EB	Erholungszone B: Tierparkanlage	-
	3% erhöhte Nutzungsziffer	
	max. Gebäudehöhe 6.50m	
	Aussichtsschutz	

Empfindlichkeitsstufe (ES)

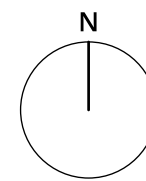
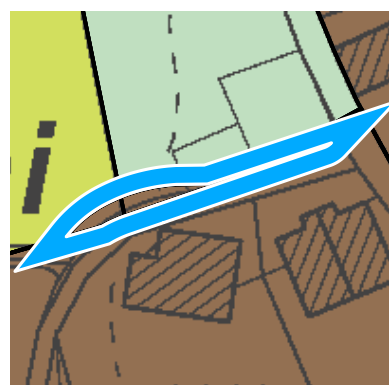
Informationsinhalte

	Gestaltungspläne bestehend
	beantragte Festlegungen
	kantonale Landwirtschaftszone
	Wald

Zonenplan revidiert



Ausschnitt 1:1000



0 50 100 250 m

Bearbeitung: LH
Das Druckdatum entspricht dem Erstellungsdatum.

Grundlagedaten
Übersichtsplan: ARE, GIS Kanton Zürich vom 27. August 2024
Nutzungsplanung: ARE, GIS Kanton Zürich vom 27. August 2024