

Horgen

1:5000 Nord

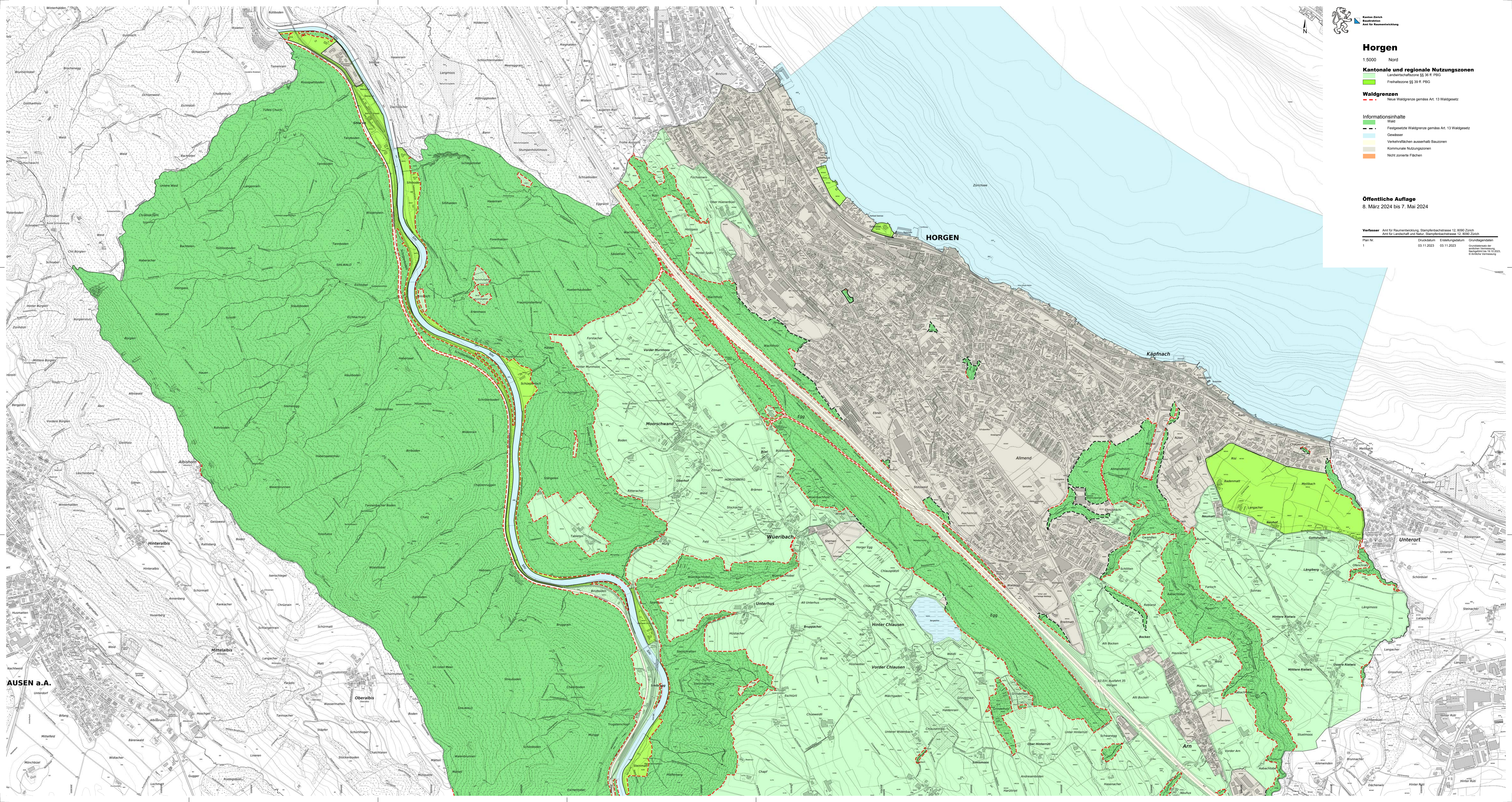
Kantonale und regionale Nutzungszonen
Landwirtschaftszone §§ 36 ff. PBG
Freizeitzone §§ 39 ff. PBG

Waldgrenzen
Neue Waldgrenze gemäss Art. 13 Waldgesetz

Informationen
Wald
Festgesetzte Waldgrenze gemäss Art. 13 Waldgesetz
Gewässer
Verkehrsflächen ausserhalb Bauzonen
Kommunale Nutzungszonen
Nicht zonierte Flächen

Öffentliche Auflage
8. März 2024 bis 7. Mai 2024

Verfasser Amt für Raumentwicklung, Stampfenbachstrasse 12, 8090 Zürich
Amt für Landschaft und Natur, Stampfenbachstrasse 12, 8090 Zürich
Plan Nr. 1
Druckdatum: 03.11.2023
Erstellungsdatum: 03.11.2023
Grundlagen des kantonalen Vermessungswesens vom 16.10.2013.
© Amt für Raumentwicklung



AUSEN a.A.