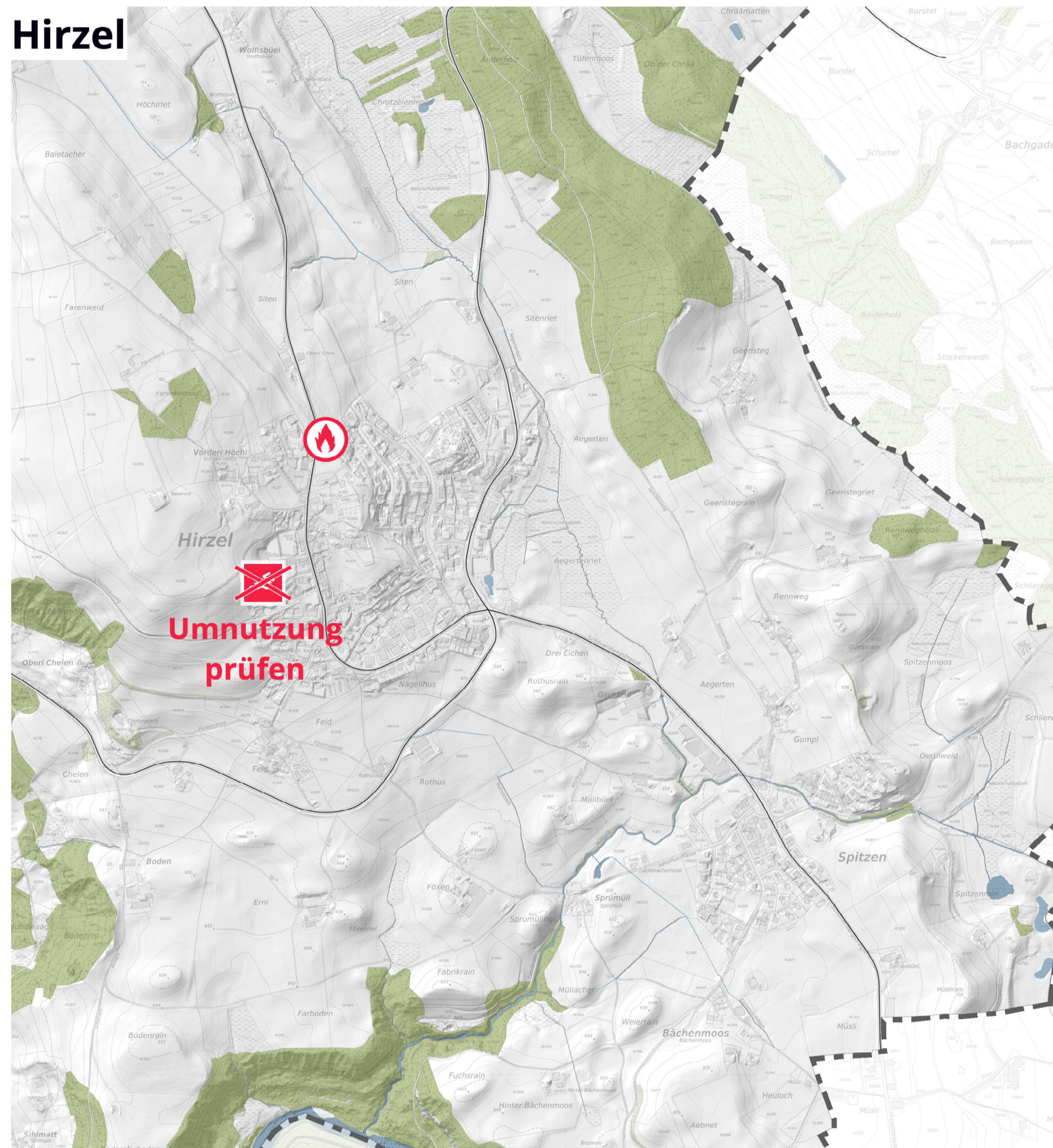
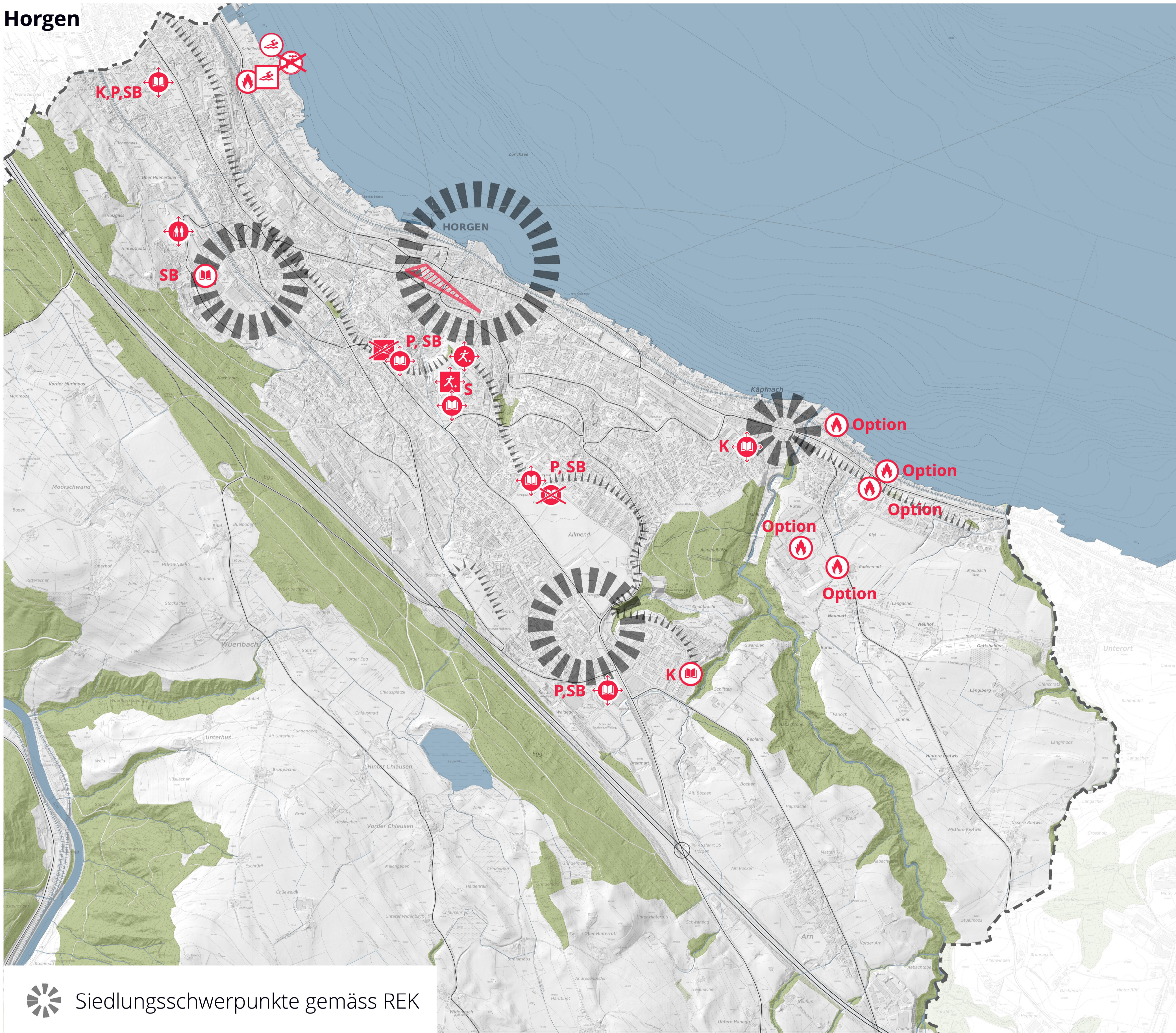


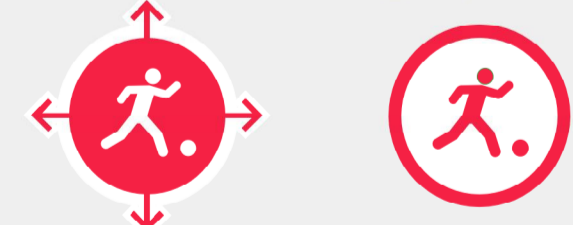
# Massnahmenplan öffentliche Bauten und Anlagen



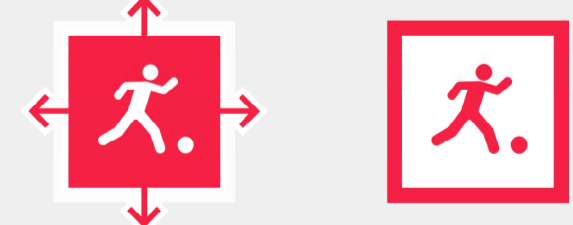
Erziehung und Bildung  
erweitern / geplant / aufheben



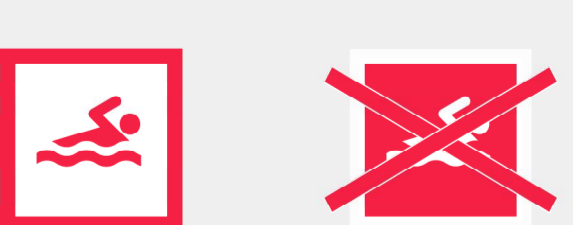
Aussensportplatz  
erweitern / geplant



Sporthalle  
erweitern / geplant



Hallenbad  
geplant / aufheben



Freibad / Seebad



An den bezeichneten Schulstandorten besteht aufgrund der aktuellen Schulraumplanung Handlungsbedarf. Der Erneuerungs- und Investitionsbedarf ist jährlich zu verifizieren. Der Ausbau erfolgt in Etappen.

An den bezeichneten Standorten soll die Infrastruktur für den Schul- und Vereinssport in den kommenden 15 Jahren ausgebaut werden.

Sofern das Hallenbad Bergli aufgehoben wird, prüft die Gemeinde auf dem Scheller-Areal (ARA) den Neubau eines Hallenbads in Kombination mit einem Seebad. Diese Nutzungsidee ist in das Gesamtkonzept für das Seeufer einzubetten. Das Land bleibt für Nutzungen im öffentlichen Interesse gesichert.

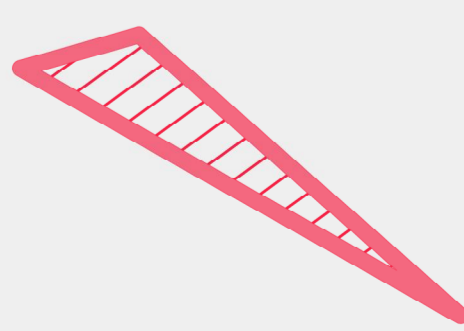
Alter, Pflege, Betreuung  
erweitern



Heizzentrale  
geplant



Kulturdreieck  
im Zentrum



Die Gemeinde definiert den Leistungsauftrag mit den privaten Institutionen für die Alterspflege und unterstützt Mehrgenerationensiedlungen im Rahmen von Baurechtsverträgen auf eigenem Land.

Die Gemeinde setzt sich beim Kanton für den Fortbestand der KVA ein und baut entsprechend der Energiestrategie 2030 das öffentliche Wärmenetz aus. Die Richtplankarte bezeichnet mögliche Standorte für neue Energiezentralen, die im Rahmen einer Standortevaluation näher zu prüfen sind.

Die Gemeinde fördert das kulturelle Angebot im «Kulturdreieck» Schinzenhof-Baumgärtlihof-Altes Schulhaus. Diese Gebäude und die daran angrenzenden Plätze (Dorfplatz / Schinzenhofplatz) sollen für kulturelle Veranstaltungen geöffnet werden.