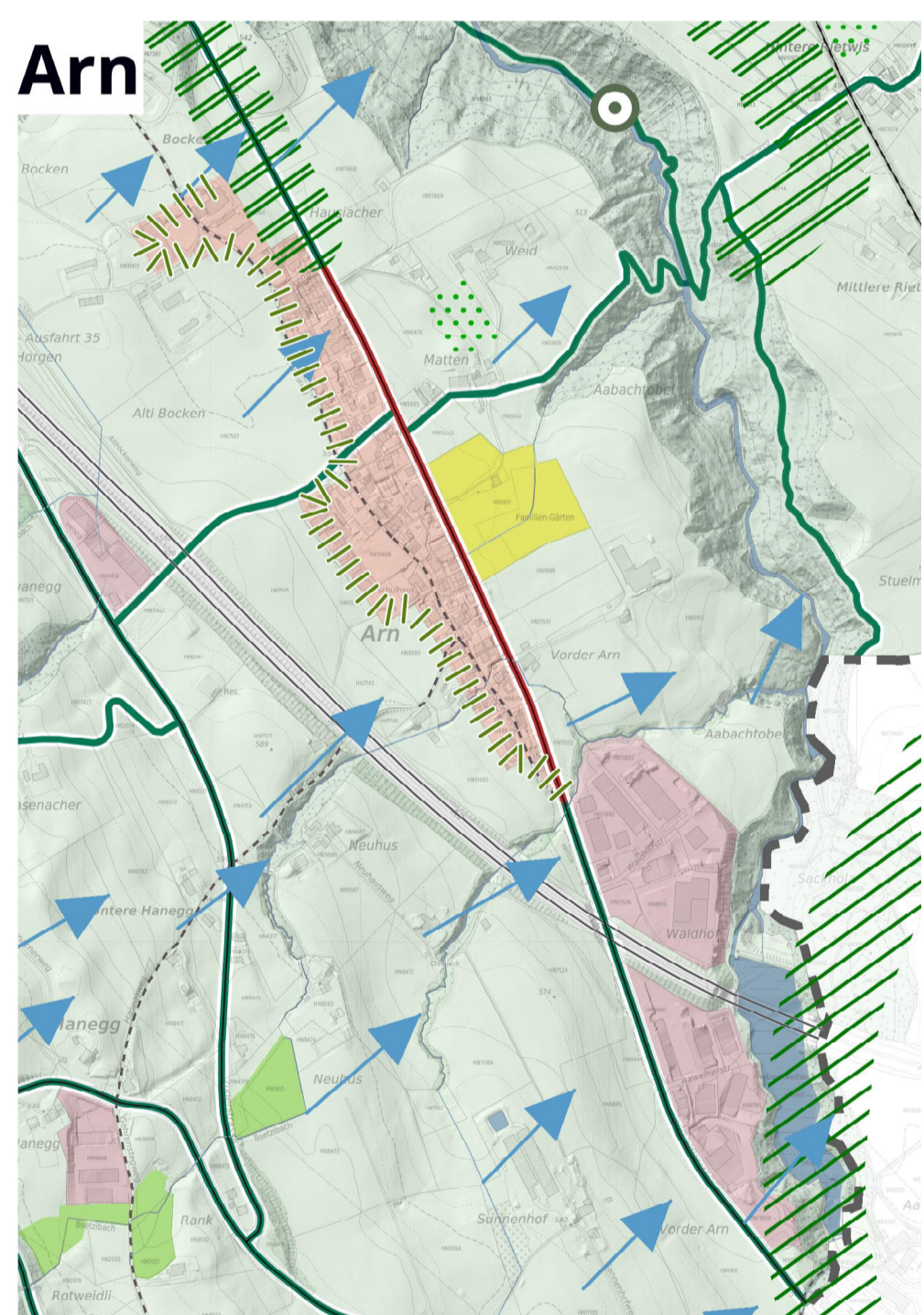
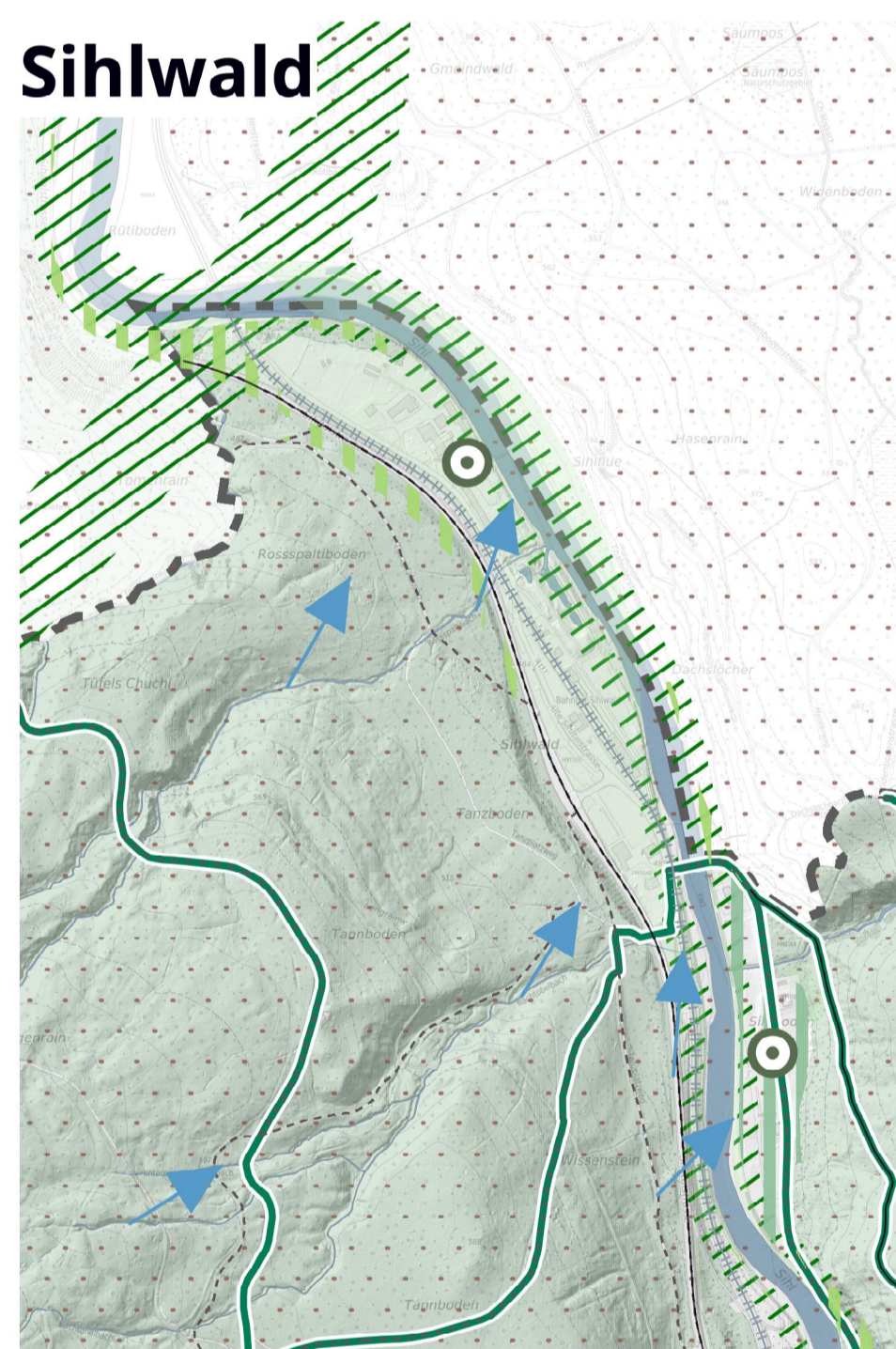
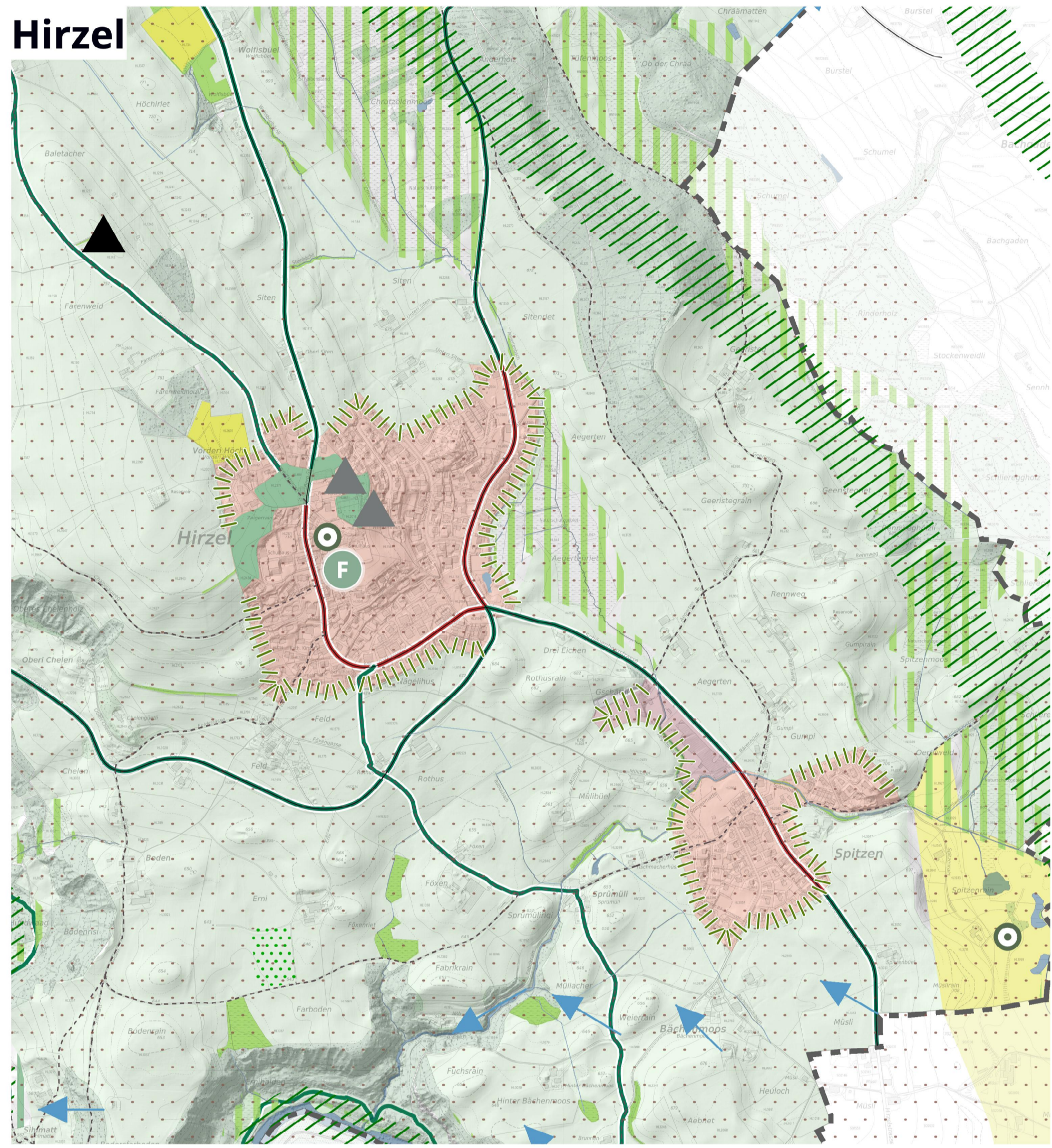
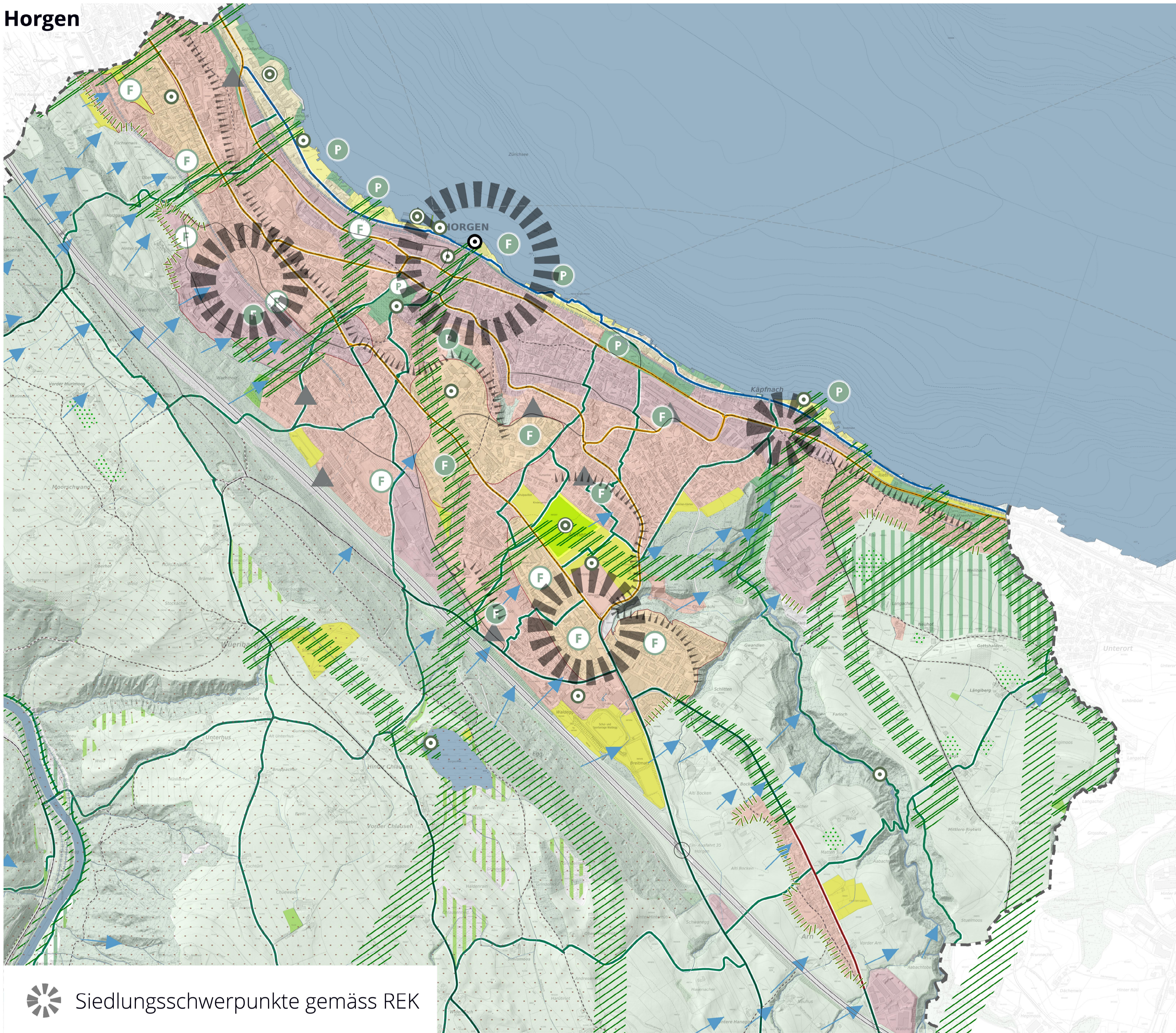


Richtplankarte Landschaft & Freiräume

Grundsätze zur Landschafts- und Freiraumentwicklung

Die Gemeinde berücksichtigt bei ihren raumwirksamen Aufgaben die folgenden Grundsätze:

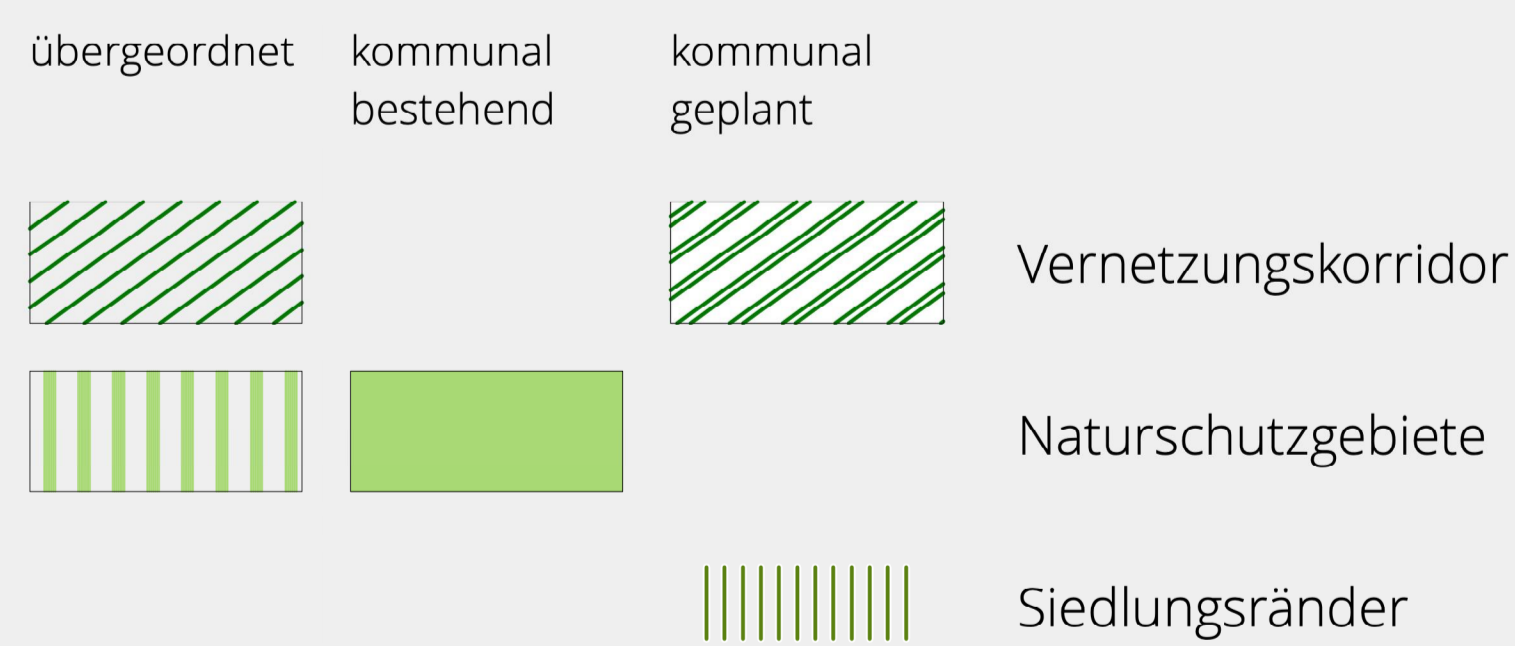
1. Die Vielfalt und Schönheit der Landschaftsräume auf dem Gemeindegebiet bleibt erhalten. Es wird ein Neben- und Miteinander von Natur (Biodiversität), Landwirtschaft und extensiver Naherholung angestrebt.
2. Die Siedlungsentwicklung trägt den künftigen Anforderungen einer klimaangepassten Bauweise und Umgebungsgestaltung Rechnung. Im Rahmen der BZO-Revision werden mehrheitsfähige Massnahmen geprüft. Die Gemeinde übernimmt bei eigenen Planungen und Bauvorhaben eine Vorbildfunktion.
3. Mit der Innenentwicklung und Quartiererneuerung wird das Angebot an aufenthaltsfreundlich gestalteten Quartierfreiräumen für alle Altersgruppen (Kinder / Jugendliche / Senioren) verbessert. Die Seeuferanlagen werden aufgewertet und für die Naherholungssuchenden besser vernetzt. Auf der Allmend entsteht ein Schwerpunkt für Freizeitnutzung und Naherholung.
4. Die Biodiversität wird in der Landschaft und im Siedlungsgebiet gefördert. Die Siedlungsränder werden schonungsvoll ausgebildet.
5. Strassenräume und Plätze sind nicht nur Verkehrs-, sondern auch Aufenthalts- und Begegnungsräume. Sie werden entsprechend ihrer Lage und Funktion gestaltet und aufgewertet. Dies soll nicht zulasten der Verkehrsinfrastruktur gehen.
6. Noch eingedolte Fliessgewässer werden nach Möglichkeit renaturiert. Offene, verbaute Gewässer werden nach Möglichkeit naturnah gestaltet. Bei Gewässerprojekten werden die Interessen der Landwirtschaft berücksichtigt.



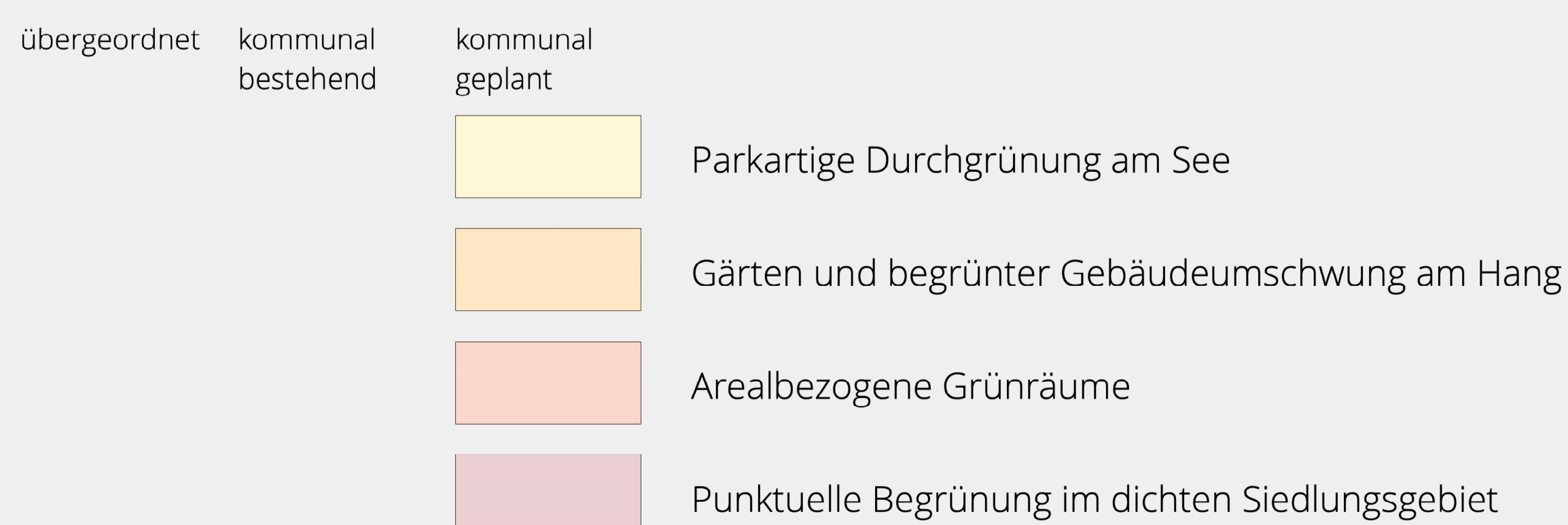
Offene Landschaft, Landwirtschaft und Freihaltegebiete



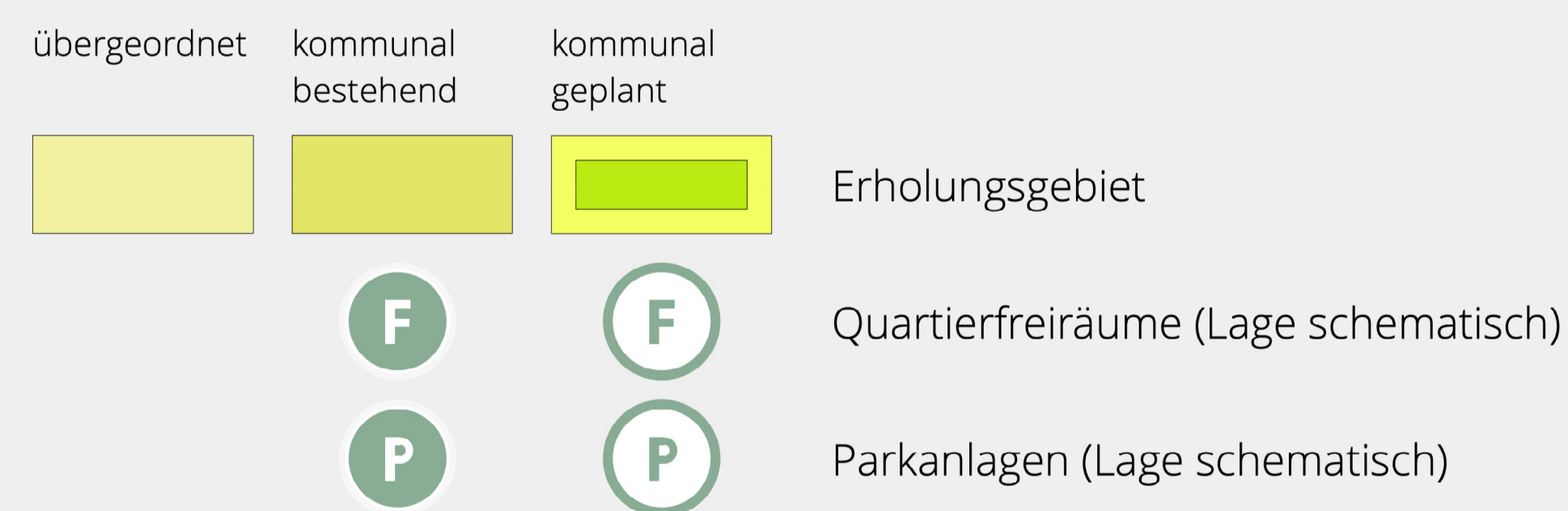
Schutzgebiete, Vernetzungskorridore und Siedlungsränder



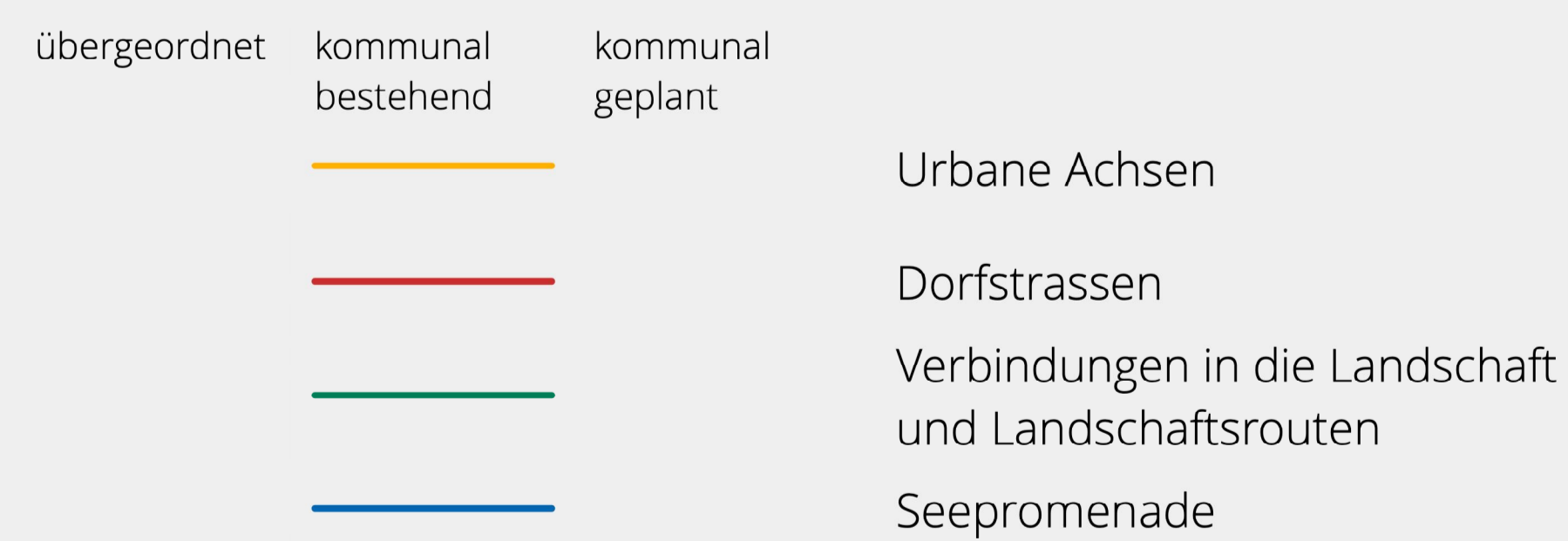
Klimaangepasste Siedlungsentwicklung und Siedlungsökologie



Erholungsgebiete und Quartierfreiräume



Verbindungen



Ausflugsziele und Aussichtspunkte



Informationsinhalt

