

Privater Gestaltungsplan
«Ebnet»
mit öffentlich-rechtlicher Wirkung gemäss § 85 ff PBG

Plan 1:500

Die Grundeigentümer:

(Kat. Nr. 10004, Erbengemeinschaft Müller)

Unterzeichnet am:

[Signature]

Von der Gemeindeversammlung festgesetzt am:

Gemeindepräsident:

Theo Leuthold

Gemeineschreiber:

Felix Oberhänsli

Von der Baudirektion genehmigt am:

Für die Baudirektion:

BDV Nr. /

Erstellungs- und Druckdatum: 28. August 2018

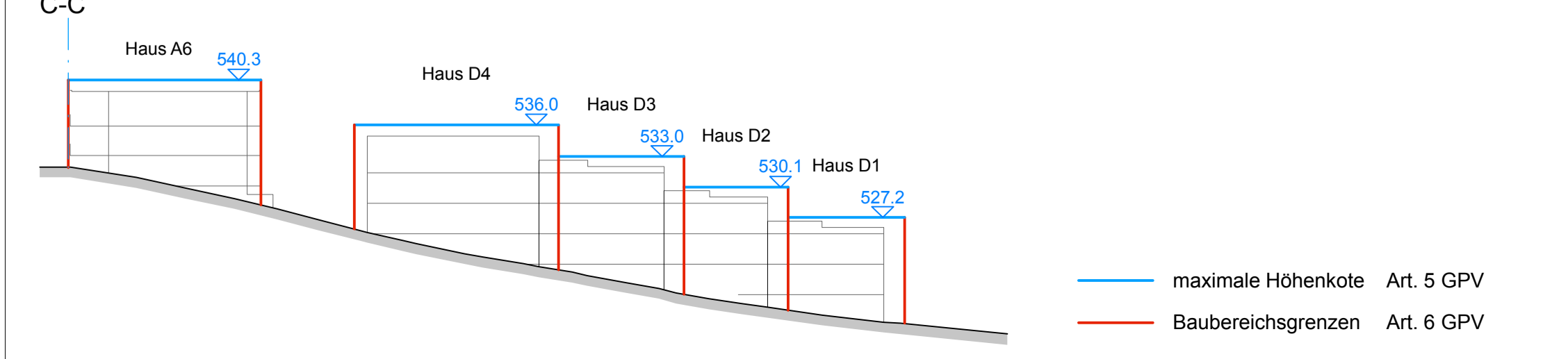
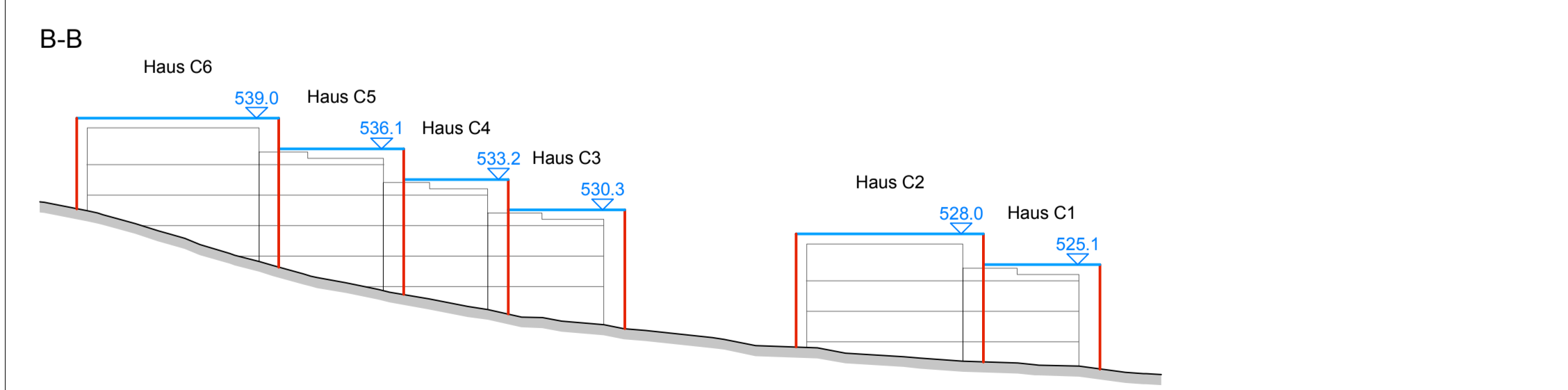
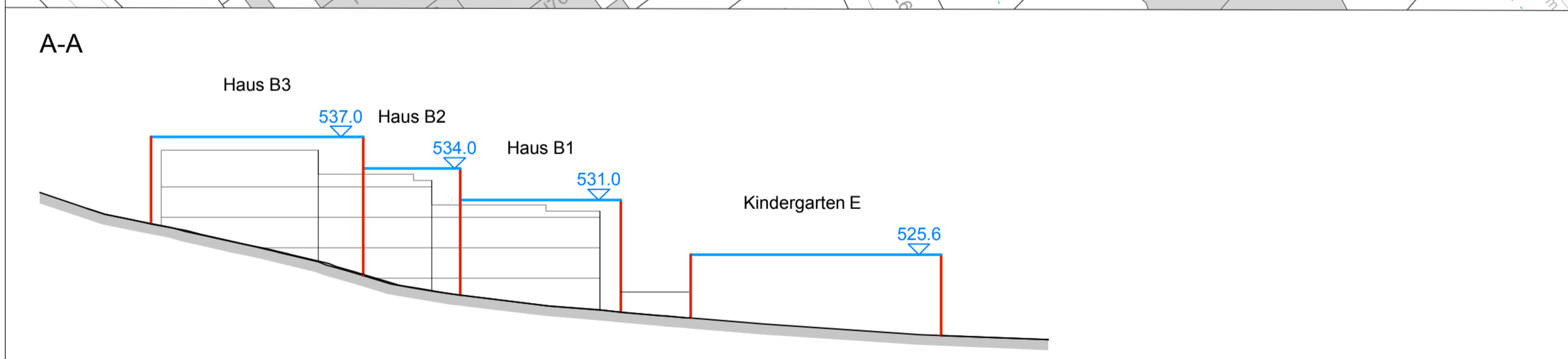
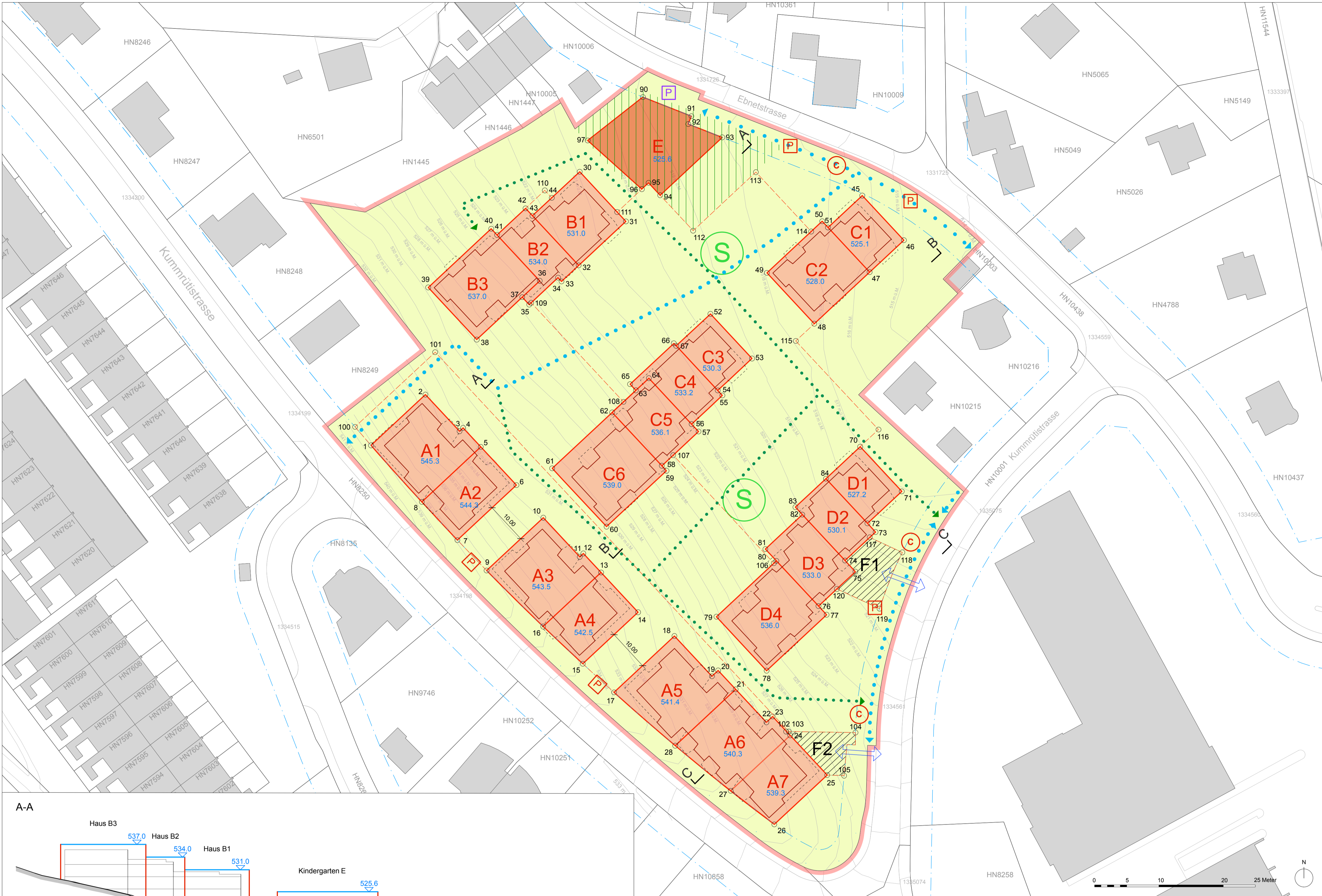
PLANPARTNER AG RAUMPLANUNG STÄDTEBAU ENTWICKLUNG
HEINZ BEINER - URS BRÜNGGER - LARS KUNDERT - URS MEIER - STEPHAN SCHUBERT - CHRISTOPH STÄHELI
OBERE ZAUNE 12 CH - 8001 ZÜRICH TEL +41 (0)44 250 58 80 FAX +41 (0)44 250 58 81 www.planpartner.ch

Festlegungen

- Perimeter Gestaltungsplan Art. 2 Abs. 2 GPV
- Baubereiche Art. 5 Abs. 1 GPV
- Baubereich öffentlich Art. 5 Abs. 1 GPV
- max. Höhenkote (m ü.M.) Art. 5 Abs. 1 GPV
- Baubereich Ein- und Ausfahrten zu Sammelgaragen Art. 5 Abs. 2 GPV
- Baubereichsgrenze Art. 6 Abs. 2 GPV
- Bereich für unterirdische Gebäude Art. 7 Abs. 3 GPV
- Freiraum Obstwiese Art. 9 Abs. 1 GPV
- öffentlicher Freiraum Art. 9 Abs. 2 GPV
- Spiel- und Ruhefläche (Lage schematisch) Art. 9 Abs. 5 GPV
- Standort Container (UFC) (Lage schematisch) Art. 9 Abs. 7 GPV
- Ein- / Ausfahrt Einzel- und Sammelgarage (Lage schematisch) Art. 10 Abs. 1 GPV
- öffentlicher Fussweg (Lage schematisch) Art. 11 Abs. 1 GPV
- interner Fussweg (Lage schematisch) Art. 11 Abs. 4 GPV
- oberirdische Parkplätze (Lage schematisch) Art. 12 Abs. 3 GPV
- Kurzzeitparkierung öffentliche Nutzung Art. 12 Abs. 4 GPV

Informationsinhalt

- bestehende Gebäude
- Rechtskräftige Baulinie
- Fussabdruck Richtprojekt im Anordnungsspielraum / Loggiabalkone
- Höhenlinie gewachsener Boden mit Höhenkoten (m ü.M.)



Koordinatenverzeichnis Baubereiche (LV95)

Baubereich A		Baubereich B		Baubereich C		Baubereich D		Baubereich E			
Pkt.	E - Koordinate	N - Koordinate	Pkt.	E - Koordinate	N - Koordinate	Pkt.	E - Koordinate	N - Koordinate	Pkt.	E - Koordinate	N - Koordinate
1	2'687'426.10	1'234'202.23	30	2'687'475.56	1'234'267.05	59	2'687'496.13	1'234'196.21	92	2'687'501.29	1'234'278.37
2	2'687'439.00	1'234'214.25	31	2'687'486.52	1'234'255.29	60	2'687'481.92	1'234'182.97	93	2'687'509.35	1'234'275.20
3	2'687'447.09	1'234'205.58	32	2'687'475.33	1'234'244.87	61	2'687'469.04	1'234'196.79	94	2'687'494.63	1'234'261.49
4	2'687'447.93	1'234'206.36	33	2'687'471.25	1'234'241.07	62	2'687'483.25	1'234'210.03	95	2'687'491.88	1'234'264.43
5	2'687'452.13	1'234'201.86	34	2'687'470.43	1'234'241.95	63	2'687'488.87	1'234'215.26	96	2'687'490.28	1'234'262.94
6	2'687'460.56	1'234'192.81	35	2'687'463.59	1'234'235.58	64	2'687'491.95	1'234'218.14	97	2'687'477.46	1'234'274.47
7	2'687'446.57	1'234'179.78	36	2'687'466.10	1'234'241.21	65	2'687'487.50	1'234'216.73			
8	2'687'438.15	1'234'188.83	37	2'687'461.95	1'234'237.34	66	2'687'497.87	1'234'226.40			
9	2'687'463.50	1'234'172.57	38	2'687'451.17	1'234'227.30	67	2'687'498.42	1'234'225.81			
10	2'687'466.94	1'234'185.09	39	2'687'439.66	1'234'239.64				100	2'687'422.31	1'234'206.60
11	2'687'475.58	1'234'175.81	40	2'687'454.60	1'234'253.56				101	2'687'441.31	1'234'224.31
12	2'687'476.43	1'234'176.61	41	2'687'455.97	1'234'252.09				102	2'687'524.49	1'234'134.42
13	2'687'480.63	1'234'172.10	42	2'687'462.73	1'234'258.39				103	2'687'525.09	1'234'134.42
14	2'687'489.39	1'234'162.69	43	2'687'464.38	1'234'256.62				104	2'687'540.91	1'234'134.17
15	2'687'476.29	1'234'150.48	44	2'687'468.94	1'234'260.88				105	2'687'538.23	1'234'123.96
16	2'687'466.91	1'234'159.31							106	2'687'521.57	1'234'174.31
17	2'687'483.69	1'234'143.70							107	2'687'497.72	1'234'199.90
18	2'687'498.01	1'234'157.05							108	2'687'532.16	1'234'164.14
19	2'687'506.90	1'234'147.52							109	2'687'534.07	1'234'162.08
20	2'687'508.37	1'234'148.89							110	2'687'519.86	1'234'148.84
21	2'687'512.53	1'234'144.41							111	2'687'507.95	1'234'161.62
22	2'687'519.81	1'234'136.61							112	2'687'522.16	1'234'174.86
23	2'687'521.28	1'234'137.98							113	2'687'519.56	1'234'177.66
24	2'687'525.44	1'234'133.51							114	2'687'528.31	1'234'185.81
25	2'687'534.21	1'234'124.10							115	2'687'526.66	1'234'187.58
26	2'687'521.68	1'234'112.42							116	2'687'546.37	1'234'205.97
27	2'687'511.34	1'234'120.37							117	2'687'544.31	1'234'180.42
28	2'687'498.21	1'234'131.07							118	2'687'552.02	1'234'176.87
									119	2'687'546.60	1'234'163.54
									120	2'687'536.51	1'234'168.20